



# Padfone™ Station Dock

**Kurzanleitung**

G7468

Erste Ausgabe

März 2012

Copyright © 2012 ASUSTek Computers, Inc.

Alle Rechte vorbehalten.

Dieses Handbuch, einschließlich der darin beschriebenen Produkte und Software, darf ohne die ausdrückliche schriftliche Genehmigung der ASUS Telecom ("ASUS") weder als Ganzes noch in Teilen, gleich welcher Form und Mittel, reproduziert, übertragen, transkribiert, auf einem Archivierungssystem gespeichert oder in eine andere Sprache übersetzt werden. Ausgenommen ist die Aufbewahrung der Dokumentation vom Käufer zu Sicherungszwecken.

Die Produktgarantie erlischt, wenn (1) das Produkt ohne schriftliche Genehmigung von ASUS repariert, modifiziert oder geändert wird und wenn (2) die Seriennummer des Produkts unkenntlich gemacht wurde oder fehlt.

ASUS STELLT DIESES HANDBUCH IN DER VORLIEGENDEN FORM UND OHNE JEGliche GEWÄHRLEISTUNG ZUR VERFÜGUNG, UNABHÄNGIG DAVON, OB SIE AUSDRÜCKLICH ODER KONKLUDENT GEWÄHRT WURDEN, EINSCHLIESSLICH, ABER NICHT BESCHRÄNKT AUF KONKLUDENTE GEWÄHRLEISTUNGEN HINSICHTLICH DER HANDELSÜBLICHKEIT UND EIGNUNG FÜR EINEN BESTIMMTEN ZWECK. IN KEINEM FALL HAFTEN ASUS, SEIN VORSTAND, SEINE FÜHRUNGSKRÄFTE, MITARBEITER ODER VERTRETER FÜR INDIREKTE, KONKRETE, NEBEN- ODER FOLGESCHÄDEN (EINSCHLIESSLICH GEWINN-, EINKOMMENS- UND DATENVERLUSTE SOWIE GESCHÄFTSUNTERBRECHUNGEN UND ÄHNLICHES), AUCH WENN ASUS ÜBER DIE MÖGLICHKEIT SOLCHER SCHÄDEN, DIE DURCH DEFEKTE ODER FEHLER IN DIESEM HANDBUCH VERURSACHT WERDEN KÖNNEN, INFORMIERT WURDE.

DIE IN DIESEM HANDBUCH ENTHALTENEN SPEZIFIKATIONEN UND INFORMATIONEN WERDEN NUR ZU INFORMATIONSZWECKEN BEREITGESTELLT UND KÖNNEN JEDERZEIT OHNE ANKÜNDIGUNG GEÄNDERT WERDEN. SIE STELLEN KEINE VERPFLICHTUNG SEITENS ASUS DAR. ASUS ÜBERNIMMT WEDER DIE VERANTWORTUNG NOCH DIE HAFTUNG FÜR FEHLER UND UNGENAUIGKEITEN IN DIESEM HANDBUCH, EINSCHLIESSLICH DEN DARIN BESCHRIEBENEN PRODUKTEN UND SOFTWARE.

Die in diesem Handbuch verwendeten Produkt- und Firmennamen können eingetragene Marken und Copyrights der jeweiligen Firmen sein. Sie werden ohne die Absicht, Datenschutzrechte zu verletzen, zu Identifikations- oder Erläuterungszwecken verwendet.

Danke dass Sie sich für dieses coole ASUS Produkt entschieden haben!

Bevor Sie das Gerät in Betrieb nehmen, lesen Sie sich alle Sicherheitsinformationen und Bedienungsanweisungen der „Wichtigen Hinweise“, die Sie zusammen mit dem PadFone erhalten haben, sorgfältig durch, um Verletzungen zu vermeiden und das Gerät nicht zu beschädigen.

---

**HINWEIS:** Diese Kurzanleitung dient nur zur Orientierung und kann ohne Ankündigung geändert werden. Ausführliche Informationen und Aktualisierungen finden Sie unter [www.asus.com](http://www.asus.com).

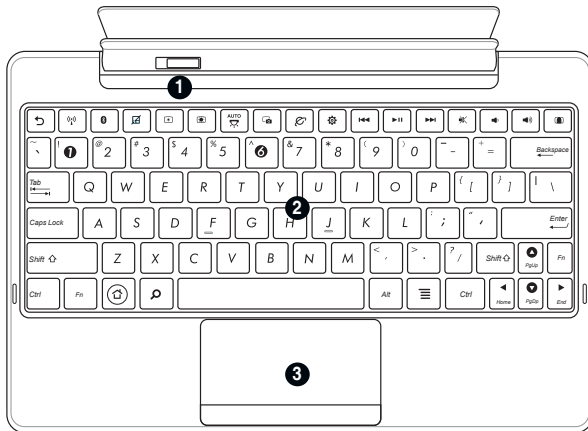
---

## Lernen Sie das PadFone Station Dock kennen

### Übersicht

Ansicht von oben

- 1 Riegel
- 2 Tastatur
- 3 Touchpad



#### Ansicht von links

- 4** 40-poliger USB-Anschluss
- 5** LED-Anzeige
- 6** USB-Anschluss



#### Ansicht von rechts

- 7** MMC-, SD-, SDHC-Kartensteckplatz
- 8** USB-Anschluss



## Aufladen des PadFone Station Docks

Bevor Sie das PadFone Station Dock mit der PadFone Station verbinden, sollten Sie das PadFone Station Dock zuerst vollständig aufladen.

So laden Sie das PadFone Station Dock auf:

1. Schließen Sie den Netzstecker an das USB-Ladegerät an. Stellen Sie sicher, dass der Stecker sorgfältig eingesteckt ist.
2. Schließen Sie den USB-Stecker an den USB-Anschluss des USB-Ladegeräts an.
3. Schließen Sie den micro USB-Stecker an das PadFone Station Dock an.
4. Schließen Sie den Netzstecker an eine Netzsteckdose an.

---

**VORSICHT!** Stellen Sie sicher, dass der Netzstecker richtig im Netzadapter steckt, um eine Überhitzung und Beschädigung der Kabel, des Adapters und des Geräts zu vermeiden.

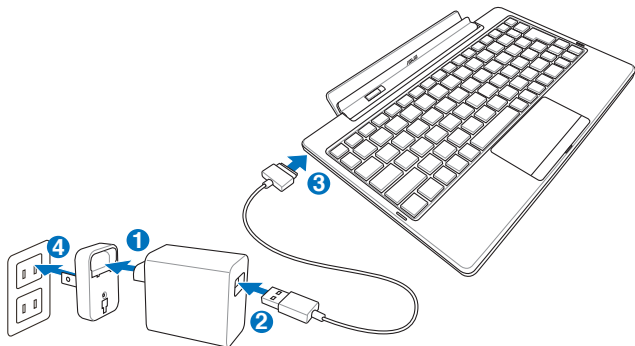
---

**WICHTIG** Der 40-polige Anschluss/Port dient nur zum Aufladen des PadFone Station Docks. Er kann nicht für die Datenübertragung verwendet werden.

---

### HINWEIS

- Verwenden Sie nur den Netzadapter, den Sie zusammen mit dem Gerät erhalten haben. Bei Verwendung eines anderen Adapters kann das Gerät beschädigt werden.
  - Schließen Sie das PadFone Station Dock mit dem mitgelieferten USB-Ladegerät und USB-Kabel an eine Netzsteckdose an, um es optimal aufzuladen.
  - Der Eingangsspannungsbereich zwischen der Netzsteckdose und dem Adapter liegt zwischen AC 100 V und 240 V. Die Ausgangsspannung des micro USB-Kabels beträgt DC 15 V, 1,2 A.
- 



## Anschließen der PadFone Station an das PadFone Station Dock

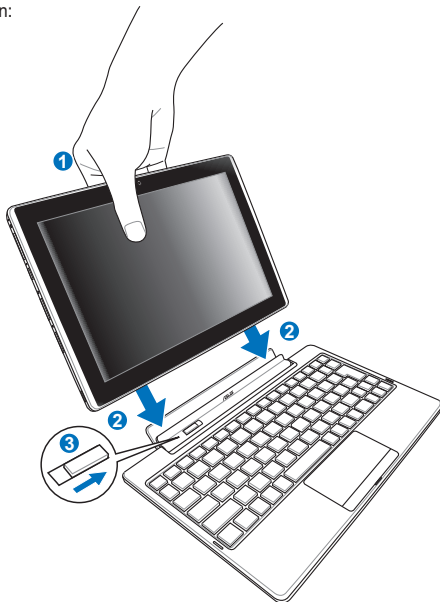
So schließen Sie die PadFone Station an das PadFone Station Dock an:

1. Halten Sie die PadFone Station an das PadFone Station Dock an.
2. Setzen Sie die PadFone Station fest in die Anschlussbuchse des PadFone Station Docks ein, bis der Sicherungsriegel einrastet.
3. Stellen Sie sicher, dass der Sicherungsriegel ganz rechts eingerastet ist.

---

**VORSICHT!** Wenn die PadFone Station mit dem PadFone Station Dock verbunden ist, müssen Sie beim Anheben unbedingt unter das Gerät fassen, um es zu sichern.

---



## Abtrennen der PadFone Station vom PadFone Station Dock

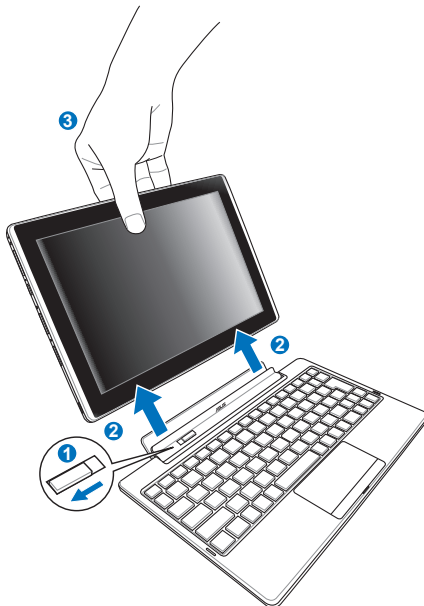
So trennen Sie die PadFone Station vom PadFone Station Dock ab:

1. Trennen Sie die PadFone Station vom PadFone Station Dock, indem Sie den Riegel nach links schieben.
2. Entfernen Sie nun vorsichtig die PadFone Station vom Dock.
3. Stellen Sie sicher, dass die PadFone Station vollständig vom Dock abgetrennt ist.

---

**VORSICHT!** Sollten sich Probleme beim Abtrennen der PadFone Station zeigen, prüfen Sie, ob der Riegel ganz nach links geschoben wurde.

---



## Aufladen des PadFones, der PadFone Station und des PadFone Station Docks

So laden Sie die drei Geräte auf:

1. Schließen Sie den Netzstecker an das USB-Ladegerät an. Stellen Sie sicher, dass der Stecker sorgfältig aufgesteckt ist.
2. Schließen Sie den USB-Stecker an den USB-Anschluss des USB-Ladegeräts an.
3. Schließen Sie den micro USB-Stecker an das PadFone Station Dock an.
4. Schließen Sie den Netzstecker an eine Netzsteckdose an.

---

**VORSICHT!** Stellen Sie sicher, dass der Netzstecker richtig im Netzadapter steckt, um eine Überhitzung und Beschädigung der Kabel, des Adapters und des Geräts zu vermeiden.

---

### WICHTIG

- Der 40-polige Anschluss/Port dient nur zum Aufladen des Geräts. Er kann nicht für die Datenübertragung verwendet werden.
  - Die Akkus der Geräte werden in der Reihenfolge PadFone Station Dock > PadFone Station > PadFone aufgeladen.
- 

### HINWEIS

- Verwenden Sie nur den Netzadapter, den Sie zusammen mit dem Gerät erhalten haben. Bei Verwendung eines anderen Adapters kann das Gerät beschädigt werden.
  - Schließen Sie das PadFone Station Dock mit dem mitgelieferten USB-Ladegerät und USB-Kabel an eine Netzsteckdose an, um es optimal aufzuladen.
  - Der Eingangsspannungsbereich zwischen der Netzsteckdose und dem Adapter liegt zwischen AC 100 V und 240 V. Die Ausgangsspannung des micro USB-Kabels beträgt DC 15 V, 1,2 A.
- 

