



**ASUS**<sup>®</sup>



# Padfone<sup>™</sup> 2

**Kurzanleitung**



G7674

Erste Ausgabe  
Oktober 2012

Copyright © 2012 ASUSTek Computers, Inc.

Alle Rechte vorbehalten.

Dieses Handbuch, einschließlich der darin beschriebenen Produkte und Software, darf ohne die ausdrückliche schriftliche Genehmigung der ASUS Telecom ("ASUS") weder als Ganzes noch in Teilen, gleich welcher Form und Mittel, reproduziert, übertragen, transkribiert, auf einem Archivierungssystem gespeichert oder in eine andere Sprache übersetzt werden. Ausgenommen ist die Aufbewahrung der Dokumentation vom Käufer zu Sicherungszwecken.

Die Produktgarantie erlischt, wenn (1) das Produkt ohne schriftliche Genehmigung von ASUS repariert, modifiziert oder geändert wird und wenn (2) die Seriennummer des Produkts unkenntlich gemacht wurde oder fehlt.

ASUS STELLT DIESES HANDBUCH IN DER VORLIEGENDEN FORM UND OHNE JEGLICHE GEWÄHRLEISTUNG ZUR VERFÜGUNG, UNABHÄNGIG DAVON, OB SIE AUSDRÜCKLICH ODER KONKLUDENT GEWÄHRT WURDEN, EINSCHLIESSLICH, ABER NICHT BESCHRÄNKT AUF KONKLUDENTE GEWÄHRLEISTUNGEN HINSICHTLICH DER HANDELSÜBLICHKEIT UND EIGNUNG FÜR EINEN BESTIMMTEN ZWECK. IN KEINEM FALL HAFTEN ASUS, SEIN VORSTAND, SEINE FÜHRUNGSKRÄFTE, MITARBEITER ODER VERTRETER FÜR INDIREKTE, KONKRETE, NEBEN- ODER FOLGESCHÄDEN (EINSCHLIESSLICH GEWINN-, EINKOMMENS- UND DATENVERLUSTE SOWIE GESCHÄFTSUNTERBRECHUNGEN UND ÄHNLICHES), AUCH WENN ASUS ÜBER DIE MÖGLICHKEIT SOLCHER SCHÄDEN, DIE DURCH DEFEKTE ODER FEHLER IN DIESEM HANDBUCH VERURSACHT WERDEN KÖNNEN, INFORMIERT WURDE.

DIE IN DIESEM HANDBUCH ENTHALTENEN SPEZIFIKATIONEN UND INFORMATIONEN WERDEN NUR ZU INFORMATIONSZWECKEN BEREITGESTELLT UND KÖNNEN JEDERZEIT OHNE ANKÜNDIGUNG GEÄNDERT WERDEN. SIE STELLEN KEINE VERPFLICHTUNG SEITENS ASUS DAR. ASUS ÜBERNIMMT WEDER DIE VERANTWORTUNG NOCH DIE HAFTUNG FÜR FEHLER UND UNGENAUIGKEITEN IN DIESEM HANDBUCH, EINSCHLIESSLICH DEN DARIN BESCHRIEBENEN PRODUKTEN UND SOFTWARE.

Die in diesem Handbuch verwendeten Produkt- und Firmennamen können eingetragene Marken und Copyrights der jeweiligen Firmen sein. Sie werden ohne die Absicht, Datenschutzrechte zu verletzen, zu Identifikations- oder Erläuterungszwecken verwendet.

Danke, dass Sie sich für dieses fantastische ASUS-Produkt entschieden haben!

Bevor Sie beginnen, lesen Sie sich alle Sicherheitsinformationen und Bedienungsanweisungen der **Wichtigen Hinweise** sorgfältig durch, um Verletzungen zu vermeiden und das Gerät nicht zu beschädigen.

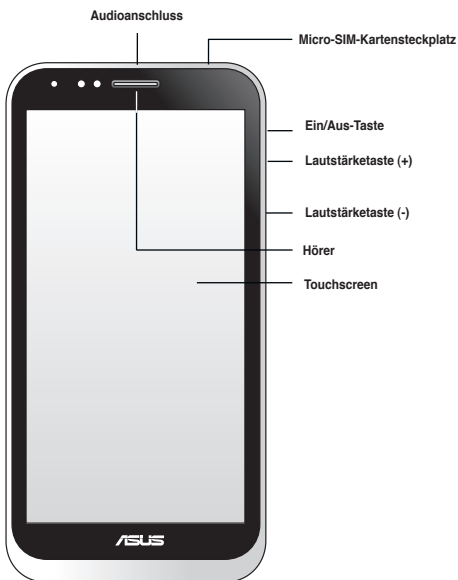
---

**HINWEIS:** Diese Kurzanleitung dient nur zur Orientierung und kann ohne Ankündigung geändert werden. Ausführliche Informationen und Aktualisierungen finden Sie unter [www.asus.com](http://www.asus.com).

---

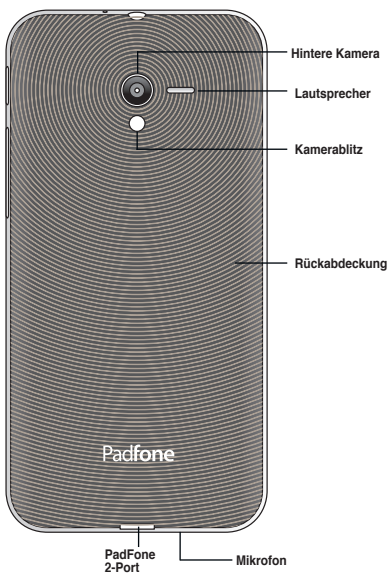
## Lernen Sie Ihr PadFone 2 kennen

### Die Vorderseite



**WARNUNG:** Wenn Sie das PadFone 2 mit der PadFone 2 Station verwenden möchten, sollten Sie das PadFone 2 nicht mit einer Schutzfolie bekleben, da das zu Problemen beim Einsetzen/Herausnehmen des PadFone 2 in die/aus der PadFone 2 Station führen kann.

## Die Rückseite

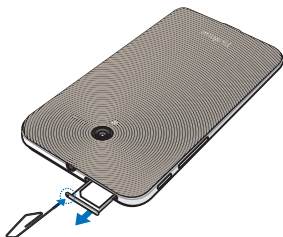


## Micro-SIM-Karte einlegen

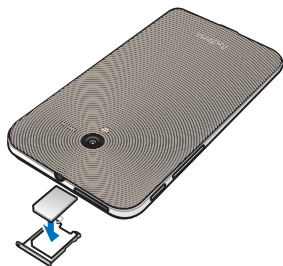
Bevor Sie Ihr PadFone 2 nutzen können, müssen Sie eine Micro-SIM-Karte (Subscriber Identity Module) einsetzen.

So legen Sie die SIM-Karte ein:

## Micro-SIM-Kartenfach entfernen



## Setzen Sie die micro SIM-Karte ein





## Micro-SIM-Kartenhalter wieder einsetzen

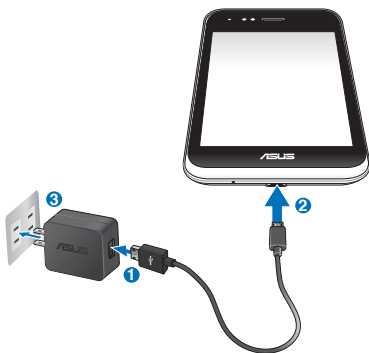


## Aufladen des PadFones 2

Nachdem Sie Ihre SIM-Karte eingelegt haben, sollten Sie Ihr Gerät vollständig aufladen, bevor Sie es einschalten.

So laden Sie das PadFone 2 auf:

1. Verbinden Sie den USB-Anschluss mit dem USB-Port des Netzteils.
2. Verbinden Sie den PadFone 2-Anschluss mit Ihrem PadFone 2.
3. Stecken Sie das Netzteil in eine Steckdose.



### HINWEIS

- Verwenden Sie nur den Netzadapter, den Sie zusammen mit dem Gerät erhalten haben. Bei Verwendung eines anderen Adapters kann das Gerät beschädigt werden.
- Am besten laden Sie Ihr PadFone 2 auf, indem Sie Ihr PadFone 2 über das mitgelieferte Netzteil und das PadFone 2-Signalkabel mit einer Steckdose verbinden.
- Der Eingangsspannungsbereich zwischen der Netzsteckdose und dem Adapter liegt zwischen AC 100 V und 240 V. Die Ausgangsspannung des micro USB-Kabels beträgt DC 5 V, 2 A.

## Ein-/Ausschalten des PadFones 2

Drücken Sie auf die Ein/Aus-Taste an der oberen Kante des PadFones 2, um das Gerät ein- oder auszuschalten.



**WICHTIG** Wenn Sie das erste Mal das PadFone 2 einschalten, erscheint der Willkommen-Bildschirm. Berühren Sie das Menü, um eine Sprache auszuwählen. Tippen Sie dann auf **"Next Step"**. Folgen Sie den Anweisungen auf dem Bildschirm, um das PadFone 2 einzurichten.

So schalten Sie das PadFone 2 aus:

1. Drücken Sie etwa 5 Sekunden lang auf die Ein/Aus-Taste, bis das Ausschaltmenü auf dem Bildschirm erscheint.
2. Tippen Sie auf **"Power Off"** und zum Bestätigen auf **OK**.